

Ambiente casa

L'unica guida annuale per la tua casa

www.ambientecasa.net

~~€7,90~~

solo €1,90

L'industrial design e i suoi concetti nella storia

Varcare i limiti del possibile: la casa rotante

Consigli, suggerimenti, proposte e novità per la casa su misura

In viaggio al Salone Internazionale del Mobile 2006

800.033232 chiama GRATIS Ambiente Casa: consulenza gratuita per soluzioni personalizzate

... E le promozioni:
www.ambientecasa.net

Poste Italiane S.p.a. - Spedizione in A.P. - 70% DCB (TA) N° 16



Tessuti di marmo **Lithos**
M o s a i c o

Impianti idraulici - acque domestiche.

Prodotti innovativi sul mercato attuale possono essere silenziosi e risparmiosi. In genere l'impiantistica idrica in un progetto di ristrutturazione rappresenta l'aspetto "debole" del progetto, in quanto il progettista stabilisce le prese e gli scarichi, l'impresa fa dei prezzi forfettari, l'idraulico esegue. La suddivisione e l'accessibilità delle reti per manutenzione sono in genere spesso trascurate.

Non si può prescindere dall'uso di accessori con funzione di risparmio d'acqua, quindi l'utilizzo di rubinetterie e sistemi che regolano il flusso al fine di evitare sprechi.

Altro aspetto è quello relativo al rumore, provocato per la maggior parte dagli scarichi dell'acque interne provenienti da sanitari ed elettrodomestici, che nei tratti verticali, urtando le pareti e nei cambi di percorso creano onde sonore che favoriscono la loro propagazione sonora. Attualmente un grosso passo avanti c'è stato in quanto attualmente esistono tubazioni e raccordi da comporre e posare in modo rapido e sicuro, utilizzando la tecnologia "pressfitting" o grazie a particolari saldature e giunzioni.

Rubinetteria:

nell'ambito della rubinetteria specialistica esistono rubinetti che limitano il flusso e la sua durata, altri che limitano la temperatura massima dell'acqua e la sua miscelazione.

Risparmio dell'acqua:

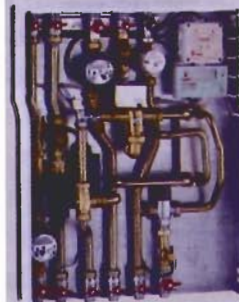
la cassetta di scarico a doppio pulsante che consente di differenziare e controllare lo scarico a seconda delle esigenze, infatti un pulsante scarica quattro litri d'acqua (con un risparmio di circa il 47% rispetto ad una cassetta normale) mentre un secondo permette di far defluire nove litri. Uno dei prodotti più innovativi per impianti idrici centralizzati è il satellite d'utenza. Questo provvede alla regolazione del fabbisogno termico complessivo dell'utenza sia per il riscaldamento che per uso sanitario, attraverso lo stesso fluido termovettore (con due sole tubazioni) ed al fabbisogno frigorifero (raffrescamento) attraverso un fluido separato. Questo genera dei rendimenti più elevati e minore costi di gestione dell'impianto.

Silenziosi:

per quanto riguarda la silenziosità degli scarichi esistono in commercio scarichi idrici insonorizzati altamente avanzati e brevettati che mediante diversi strati di plastiche speciali attorno ai tubi consentono notevoli abbattimenti dei dB di rumorosità e sono in grado di arrivare a soli 10dB

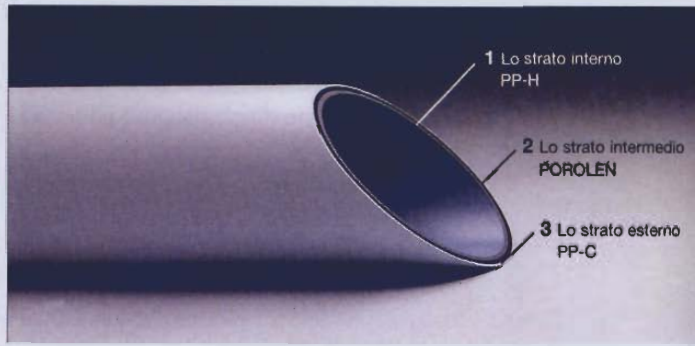
Architetto Gustavo Grassi
Via Archimede 143
Roma
Tel.06 8086543

Sotto, satellite d'utenza SAT8. Regola il fabbisogno termico, la produzione istantanea dell'acqua calda sanitaria e separatamente, la regolazione del fabbisogno frigorifero d'utenza (Caleffi).



Cassetta TVS ECO per pareti in muratura e prefabbricate

contro 30/40dB degli scarichi con normali tubazioni plastiche in PVC. Inoltre cosa da considerare è anche quella che queste tubazioni hanno una elevata resistenza termica fino a 95°C e sono anche caratterizzati da facilità e velocità nella loro posa in opera.

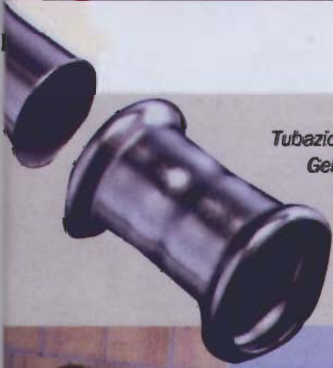
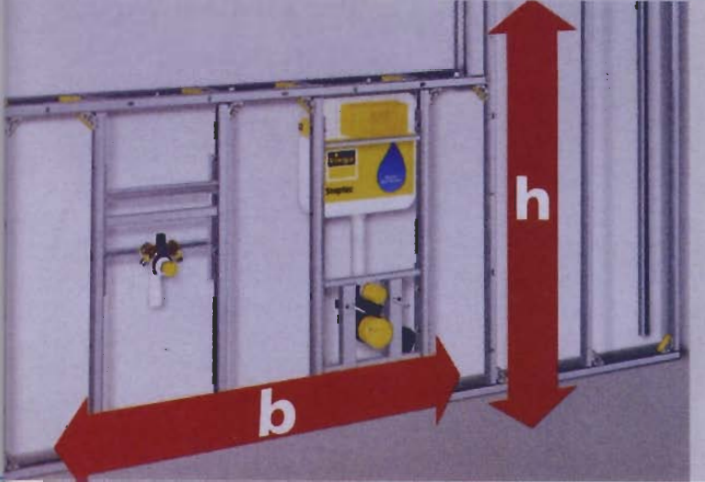


Di facile installazione:

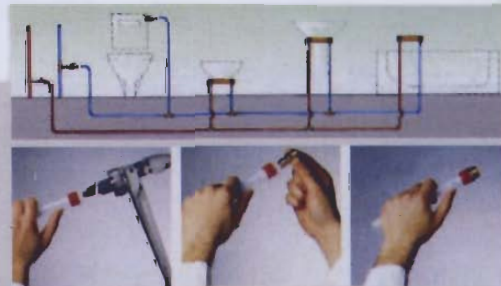
altri sistemi avanzati risultano dai sistemi a controparte per la posa in opera di tubazioni idriche che sono facili da installare ed adattabili. E' un sistema modulare per il quale è sufficiente conoscere altezza e larghezza da ricoprire e, grazie ad una semplice formula, si calcola il quantitativo dei binari, raccordi e pannelli occorrenti. La tecnologia "pressfitting" consiste nella realizzazione del raccordo dei tubi per compressione, sfruttando la

deformazione meccanica per garantire una adeguata tenuta ermetica. Questa modalità di posa permette di ottenere una giunzione in modo veloce e con notevoli garanzie di affidabilità senza ricorrere alle normali operazioni di filettatura e saldatura. I tubi utilizzati possono essere di diversi materiali, a seconda dell'utilizzo: acciaio inox, multistrato, acciaio al carbonio. I diametri disponibili vanno da 16 a 63 mm e possono essere piegati a mano o meccanicamente. I tubi di acciaio inox sono particolarmente resistenti all'acqua ed altri agenti aggressivi, possono essere utilizzati con successo in caso di alte temperature, pressioni molto elevate o quando necessita una assoluta igiene delle tubature (infatti resiste anche alla disinfezione sia chimica che termica)

EMA CONTROPARETE PREFABBRICATO



Tubazioni Geberit, assemblabili con la tecnologia Geberit pressfitting. Sono disponibili varie figure e dimensioni, mentre raccordi e giunzioni permettono la massima tenuta. Questo tipo di tubi può essere piegato a mano o meccanicamente (Geberit).



Montaggio della tubazione in polietilene reticolato di Wirsbo, grazie al particolare sistema brevettato Quick&Easy. Possibile distribuzione in derivazione del sistema Quick&Easy di Wirsbo (Uponor).